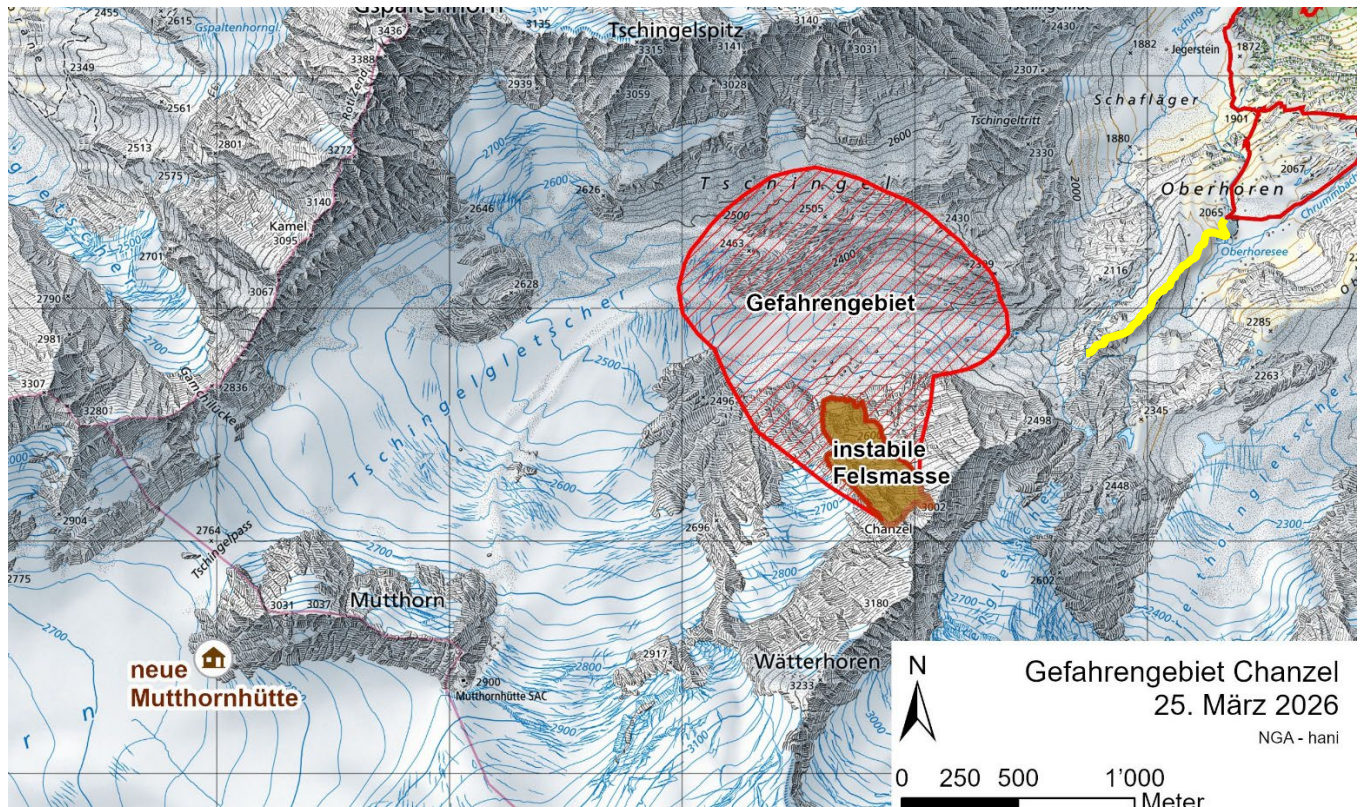




## ZUSTANDSWARNUNG

# Zustieg zur Mutthornhütte von Stechelberg

Der Zustieg von Stechelberg zur Mutthornhütte ist wegen Felssturzgefahr oberhalb des Oberhoresees weder signalisiert noch wird er unterhalten oder kontrolliert. Von dessen Begehung wird abgeraten. Wer diese Route wählt, tut dies in uneingeschränkter Eigenverantwortung. Die SAC-Sektion Weissenstein und die Gemeinde Lauterbrunnen übernehmen keine Wepsicherungspflicht und keine Haftung.



Nördlich der Chanzel droht ein Felssturz. Dort sind rund 2'300'000 m<sup>3</sup> Gesteinsmasse in Bewegung. Die daraus in nächster Zeit mit hoher Wahrscheinlichkeit zu erwartende grösseren Abrüche erfolgen spontan und können nicht vorausgesagt werden. Dabei ist von einem sehr schnellen Ereignis mit starker Druckwelle und grosser Splitterwirkung auszugehen, welche das gesamte Gletschervorfeld betreffen. Es besteht keine Fluchtmöglichkeit!

[mutthornhuette.ch](http://mutthornhuette.ch) | [sac-cas.ch](http://sac-cas.ch)